



**Fouling?**

**Don't fight it. Release it.**

## Opdag HEMPELs nyeste innovative og teknologiske system – Silicone Fouling Release System!



**grunder**

+



**tiecoat**

+



**silicone**

Fås i farverne:

	RØD
	SORT

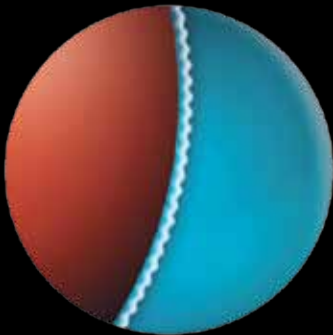
Dette fantastiske, biocidfrie produkt er baseret på silikone og hydrogel, der giver en overflade med vandlignende egenskaber, som gør det vanskeligt for begroingsorganismer at sætte sig fast på overfladen, og eventuel begroning sejles nemt af, når båden er i bevægelse. Andre fantastiske fordele er nem rengøring af begroning og enkel at overmale, hvilket giver besparelser på længere sigt. **SILICONE** vil i den grad forbløffe dig – hvorfor ikke give din båd en helt ny behandling??

## Hvad er SILICONE Fouling Release System?

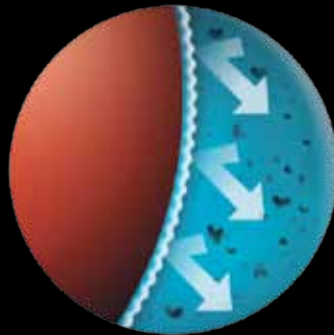
- Det er en biocidfri maling til forhindring af begroning
- Det er en "slip-let"-maling
- Biocidfri
- Kobberfri

## Hvad er hydrogel?

Hydrogel er baseret på unikke, ikke-reaktive polymerer, der tilsættes malingen og skaber en usynlig barriere mellem skrogets overflade og vandet. Begroningsorganismer opfatter skroget som vand, og sætter sig derfor i meget mindre grad fast.



*De unikke, ikke reaktive polymerer former et hydrogelt lag mellem overfladen og vandet.*



*Begroningsorganismer opfatter skroget som vand, og de kan derfor ikke sætte sig fast på det.*

## Hvis hydrogelen fjernes, kan man så bygge den op igen?

De polymerer, som er ansvarlige for dannelsen af hydrogelen, er jævnt fordelt i malingsfilmen. Hvis den oprindelige hydrogel fjernes, opbygges der øjeblikkeligt et nyt hydrogellag, når den polymer, som er ansvarlig for hydrogeldannelsen, kommer i kontakt med vand.

## TRADITIONEL BUNDMALING vs. FOULING RELEASE

*Hvilket system er det rigtige for dig?*

<b>BUNDMALING</b>	
<b>HVORDAN FUNGERER DET?</b>	Bundmaling fungerer ved at frigøre biocider på en kontrolleret måde, for at forhindre at begrovningsorganismer sætter sig fast på båden. Når det øverste lag af bundmalingen udsættes for vand, opløses det, og biocider "lækker" på malingsoverfladen, så begrovningsorganismerne holdes væk.
<b>PRISFORSKEL</b>	I de første år er omkostningerne for en bundmaling lavere sammenlignet med silikone-systemet, men omkostningerne til vedligeholdelse i det andet år er højere.
<b>BÅDTYPER</b>	Der er bundmalinger til forskellige bådtyper.

## **SILICONE FOULING RELEASE**

Modsat bundmaling er **SILICONE** ikke baseret på biocider. Produktet er baseret på silikone og hydrogel, der giver den behandlede overflade vandlignende egenskaber, hvilket gør det svært for begroingsorganismer at sætte sig fast på skroget, og eventuel begroning nemt sejles af, når båden er i bevægelse.

**SILICONE**-systemet har højere omkostninger i det første år, men omkostningerne til vedligeholdelse i det andet år er lavere. **SILICONE** reducerer friktion og øger dermed hastigheden og sparer brændstof.

**SILICONE**-systemet kan bruges på alle bådtyper, med undtagelse af træ.

**Ubehandlede (nye) overflader:**

Rengør med et egnet rengøringsmiddel, og slib med tørt sandpapir (P120). Fjern forsigtigt støv med ferskvand, og lad overfladen tørre. For optimal beskyttelse påfør 4 lag Light Primer 45551 (Brug overmalingsintervallet, som er angivet på dåsen.)

**Tidligere behandlede overflader:**

Det bedste resultat opnås ved at fjerne al gammel bundmaling ned til den eksisterende epoxy primer. Overfladen rengøres, fjern forsigtigt støv og lad overfladen tørre. Derefter påføres 1 lag Light Primer 45551.

Læs alle instruktioner, før du maler, og følg alle instruktioner nøje.

Du må ikke male, hvis der er udsigt til regn!



En rulle med kort hår eller filt er ideel til påføring af tiecoat og **SILICONE**.

**1. Påfør et lag LIGHT PRIMER 45551\*****2. Påfør et lag SILICONE TIECOAT 27450\***

Malingen er følsom over for fugtighed, så derfor bør du først åbne dåsen lige før brug.

Tiecoaten påføres til fuld dækning for at sikre vedhæftning. En vådfilmtykkelse på 100 mikron anbefales.

**Overmalingsintervaller:**

**Silicone Tiecoat påføres ved:**

**20°C:** min. 4 timer, maks. 72 timer efter påføring af Light Primer

**10°C:** min. 6 timer, maks. 72 timer efter påføring af Light Primer

\*Hvis overmalingsintervallet overskrides, skal der påføres et nyt lag Light Primer/Tiecoat.

Malingen kan anvendes op til 1 time, efter at dåsen er åbnet. En dåse, som er åbnet, kan ikke gemmes til senere brug.



### 3. Påfør to lag SILICONE 77450

Malingen er følsom over for fugtighed, så derfor bør du først åbne dåsen lige før brug.

Første gang, du påfører **SILICONE 77450**, skal der påføres 2 lag maling. I de efterfølgende sæsoner vil et enkelt lag være tilstrækkeligt.

Hæld malingen i en malerbakke, og sæt derefter låget på dåsen. Rulle/pensel skal mættes godt med maling.

**SILICONE** kan påføres op til 1 time, efter at dåsen er åbnet. En dåse, som er åbnet, kan ikke gemmes til senere brug.

- **FØRSTE LAG AF SILICONE**

Påfør mindst 100 micron våd.

#### **Overmalingsintervaller:**

**20°C:** min. 8 timer, maks. 48 timer efter påføring af **SILICONE TIECOAT 27450**

**10°C:** min. 16 timer, maks. 48 timer efter påføring af **SILICONE TIECOAT 27450**

Hvis overmalingsintervallet overskrides, skal der påføres et nyt lag af **SILICONE TIECOAT**.

- **ANDET LAG AF SILICONE**

Påfør mindst 100 micron våd.

#### **Intervaller for overmaling:**

**10 - 20°C:** min. 16 timer

Båden kan søsættes 24 timer, efter at sidste lag er påført, maximum 1 måned efter påføring.

## Hurtige speedbåde (min. 20 knob)

**SILICONE** er selvrensende på hurtige speedbåde.

## Langsomme speedbåde – sejlbåde

Malingen kan rengøres så ofte som ønsket/påkrævet, så der opretholdes et helt ren overflade med meget lav friktion.

**SILICONE** er nem at rengøre. Du kan bruge en af følgende to muligheder:

### **MULIGHED**

Overfladen kan højtryksspules med ferskvand.

### **MULIGHED**

Brug en blød svamp eller klud, og skyl efter med ferskvand.

Pas på ikke at ridse overfladen under rengøringen.



**VIGTIGT: Du må IKKE bruge en hård børste eller lignende.**



Vedligeholdelse af **SILICONE** er nem og enkel.

Vedligeholdelsesomkostningerne er lavere sammenlignet med traditionelle bundmalinger.

Der skal påføres et nyt lag **SILICONE** hvert år for at vedligeholde systemet.

Hvis båden har været på land i en periode på mere end 1 måned, skal overfladen vaskes med sæbe og derefter påføres et nyt lag af **SILICONE**, før båden søsættes.

Hvis båden ligger i vandet hele året, vil påføring af et nyt lag hvert år muligvis ikke være nødvendigt, men hyppigere rengøring kan være påkrævet.



- **Sparer jeg brændstof med SILICONE?**

Ja, på grund af den nemme rengøring af overfladen, vil malingen være fri for begroning, og skroget har mindre friktion i vandet.

- **Kan jeg sejle hurtigere med SILICONE?**

Ja, nedsat friktion på en ren overflade øger hastigheden.

- **Kan SILICONE påføres ved lave temperaturer?**

**SILICONE** kan påføres ned til 10 °C.

- **Hvor følsom er SILICONE over for fugt?**

**SILICONE** kræver en tør overflade før påføring. Påfør ikke **SILICONE** Tiecoat eller **SILICONE**, når der er udsigt til regn eller på en våd overflade.

- **Hvor hurtigt kan jeg søsætte båden efter påføring af SILICONE?**

Båden kan søsættes efter 24 timer og inden maks. 1 måned efter påføring af **SILICONE**.

- **Kan SILICONE påføres oven på gammel bundmaling?**

Nej, det er vigtigt at:

- fjerne gammel bundmaling helt ned til Epoxy-primeren eller gelcoaten.
- påfør et nyt lag (nye lag) af Light Primer, før du påfører **SILICONE**-systemet.

- **Er det muligt at overmale SILICONE med traditionelbundmaling?**

**SILICONE** skal fjernes, hvis du vil vende tilbage til traditionel bundmaling. Kun silikonebaseret bundmaling vil sidde fast på **SILICONE**.

- **Hvor høj skal hastigheden være, før selvrensningen begynder at virke?**

Ved højere hastigheder er selvrensningen mest effektiv. Selv ved lavere hastighed er selvrensning mulig ved konstant brug.

- **SILICONE er blød. Vil der opstå mange mekaniske skader?**

Når du ridser med en negl, kan silikone føles mekanisk svag, men ved påvirkning af et større areal, f.eks. med en fender, har silikone en god modstandsevne mod skader. Dette skyldes først og fremmest, at malingen er blød og absorberer energien.

- **Hvad gør jeg, hvis min SILICONE får en ridse?**

Det er nemt at reparere. Du skal blot genopbygge malingsystemet på det beskadigede område.



**UTROLIG ENKEL  
RENGØRING**

**LAV FRIKTION**

**TIL ALLE BÅDTYPER**



**Hempel A/S**

Lundtoftevej 150

2800 Kgs. Lyngby

Ordre yacht: 4593 9999

Fax: 4593 1511

Email: [sales.dk@hempel.com](mailto:sales.dk@hempel.com)

**[www.hempel.dk](http://www.hempel.dk)**